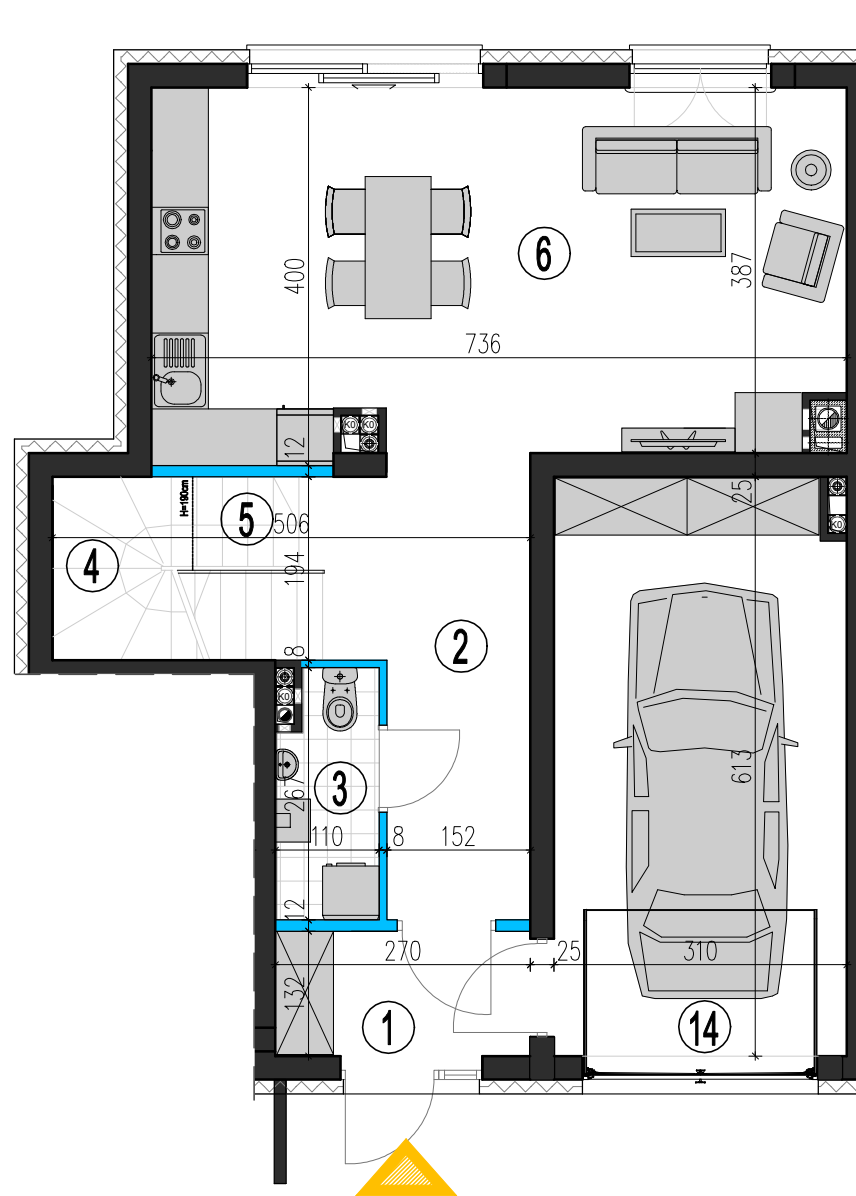
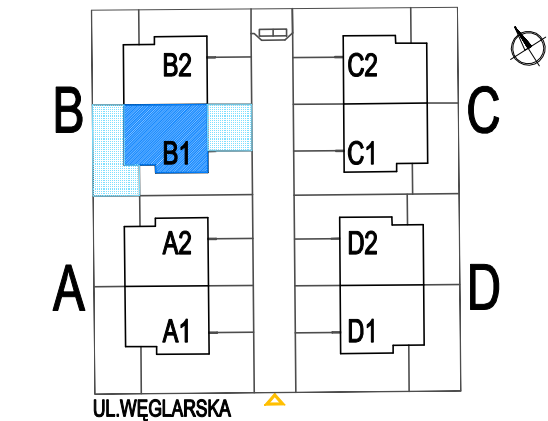
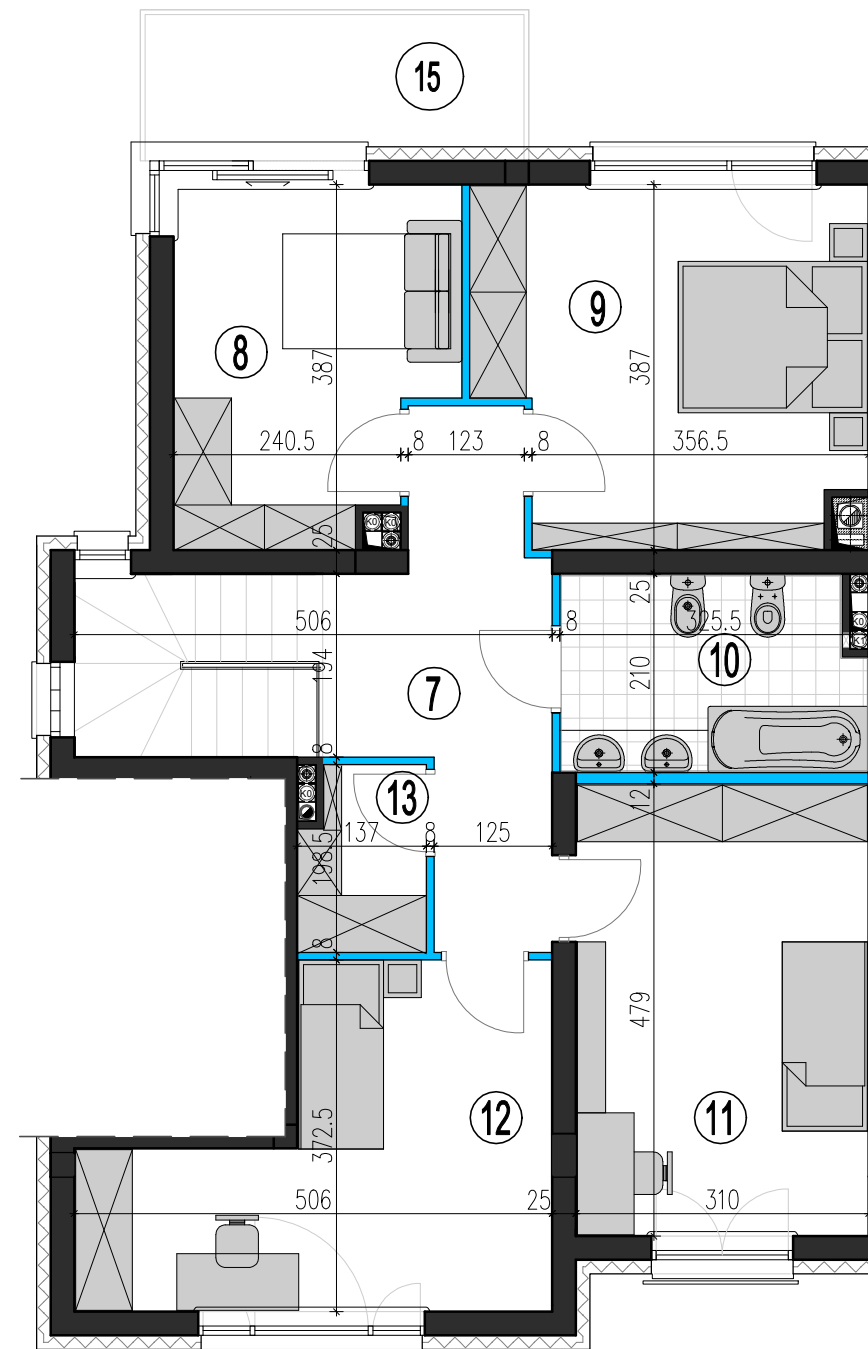


## RZUT PARTERU



## RZUT I PIĘTRA



### PARTER

①	WIATROŁAP	3,6m <sup>2</sup>
②	HALL	9,3m <sup>2</sup>
③	WC	2,7m <sup>2</sup>
④	KL. SCHODOWA	5,1m <sup>2</sup>
⑤	SCHOWEK	1,3m <sup>2</sup>
⑥	POKÓJ DZIENNY + aneks kuchenny	28,2m <sup>2</sup>

### PIĘTRO

⑦	HALL	9,6m <sup>2</sup>
⑧	POKÓJ 1	10,6m <sup>2</sup>
⑨	POKÓJ 2	15,0m <sup>2</sup>
⑩	ŁAZIENKA	6,6m <sup>2</sup>
⑪	POKÓJ 3	14,8m <sup>2</sup>
⑫	POKÓJ 4	14,1m <sup>2</sup>
⑬	SCHOWEK	2,5m <sup>2</sup>
<b>POW. POMIESZCZEŃ</b>		<b>123,4 m<sup>2</sup></b>
⑭	GARAŻ	18,8m <sup>2</sup>
⑮	BALKON	6,3m <sup>2</sup>

**POW. UŻYTKOWA** wg normy PN-ISO 9836: **123,24m<sup>2</sup>**

**PRZYNALEŻNY OGRÓDEK** ok.103,1m<sup>2</sup>

podana powyżej powierzchnia pomieszczeń została zwymiarowana bez tynków - suma tych powierzchni nie stanowi powierzchni użytkowej mieszkania

### LEGENDA:

- ściana z możliwością rozbiórki
- ściana nierozbieralna
- pion kanalizacyjny

KONDYGNACJA	0 i 1
NR LOKALU	B1
TYP	5PK

### UWAGI:

- Podane powierzchnie i wymiary mogą ulec niewielkim zmianom wynikającym z realizacji obiektu.
- Aranżacja pomieszczeń w mieszkaniu jest przykładowa.
- Wyposażenie przedstawione tylko w celach prezentacji, nie stanowi zobowiązania umownego.
- Wygląd budynku, jego części oraz zagospodarowanie terenu mogą nieznacznie ulec zmianie na etapie realizacji obiektu. Zmianie natomiast nie ulegną istotne cechy świadczenia oraz funkcjonalność budynku.