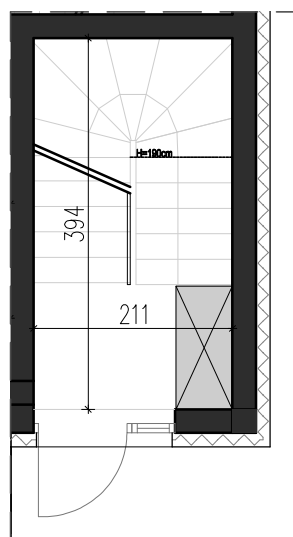


INWESTOR: PROJEKT 1 Sp. z o.o. S.K.  
ul. Klimontowska 7, 04-672 Warszawa  
INWESTYCJA: ul. Węglarska 80 (Anin Sadul)  
na terenie dzielnicy Wawer w Warszawie

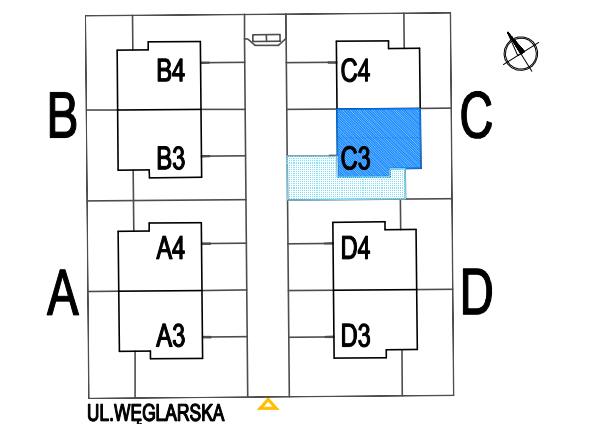
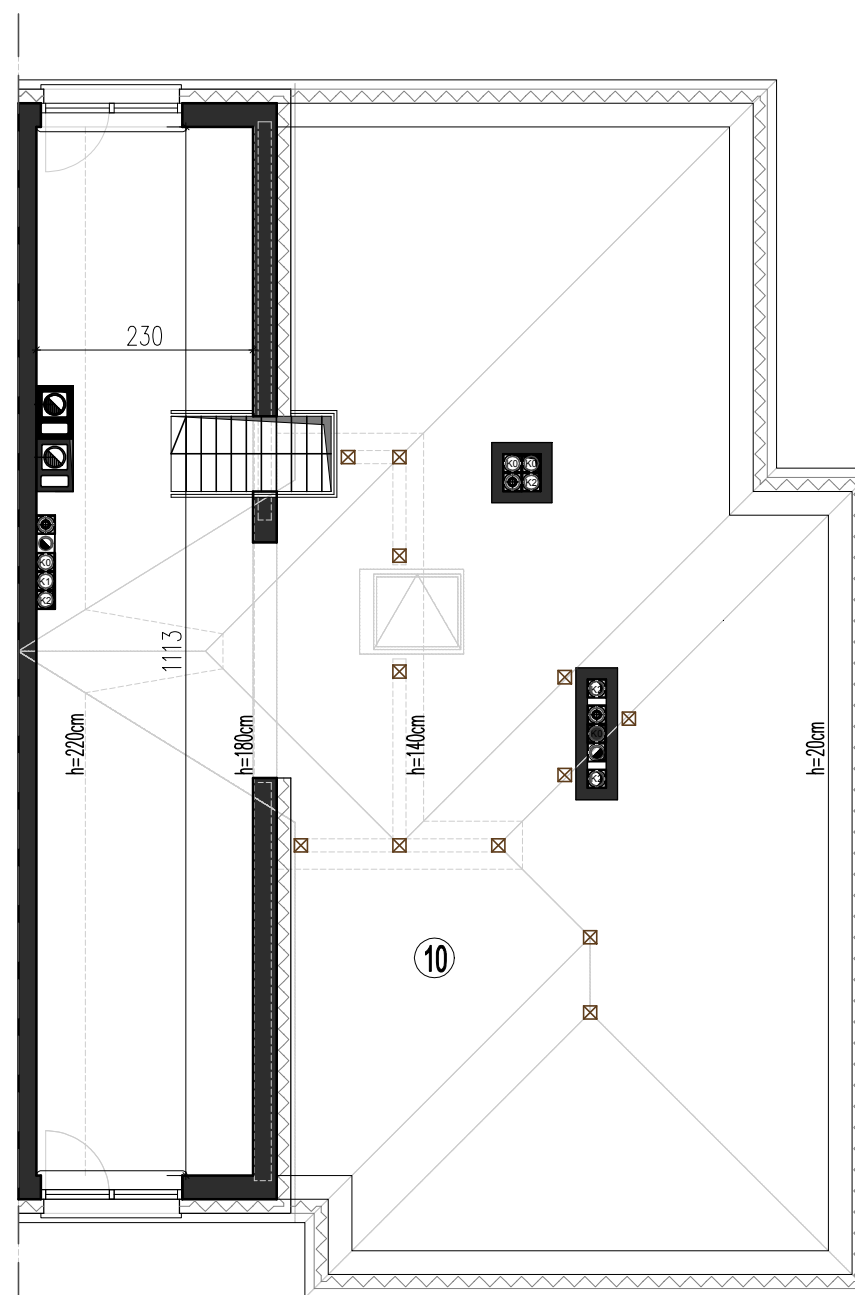
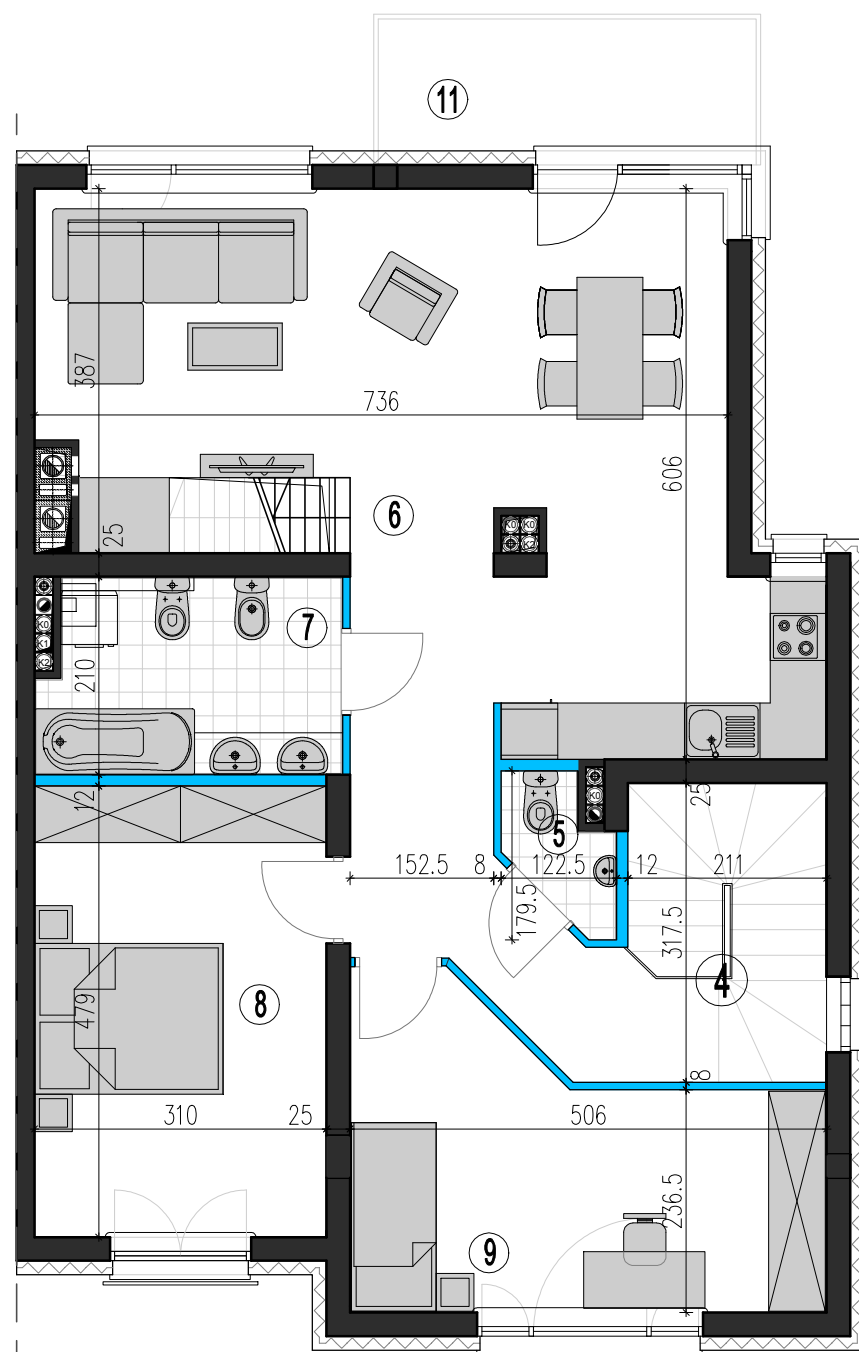
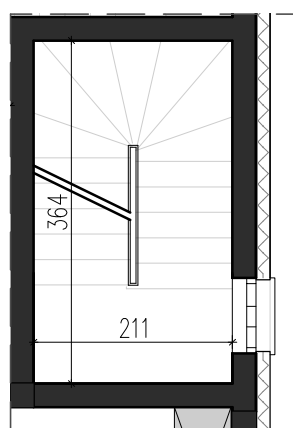
RZUT II PIĘTRA

RZUT PODDASZA

RZUT PARTERU  
klatka schodowa



RZUT I PIĘTRA  
klatka schodowa



PARTER	
1 PRZEDSIONEK	4,3 m <sup>2</sup>
2 KL. SCHODOWA	2,8 m <sup>2</sup>
PIĘTRO PIERWSZE	
3 KL. SCHODOWA	4,9 m <sup>2</sup>
PIĘTRO DRUGIE	
4 HALL+ SCHODY	13,1 m <sup>2</sup>
5 WC	1,5 m <sup>2</sup>
6 POKÓJ DZIENNY +aneks kuchenny	37,4 m <sup>2</sup>
7 ŁAZIENKA	6,6 m <sup>2</sup>
8 POKÓJ 1	14,8 m <sup>2</sup>
9 POKÓJ 2	14,2 m <sup>2</sup>
<b>POW. POMIESZCZEŃ</b>	<b>91,9 m<sup>2</sup></b>
+klatka schodowa	7,7 m <sup>2</sup>
10 PODDASZE NIEUŻYTKOWE	18,7 m <sup>2</sup>
11 BALKON	6,3 m <sup>2</sup>
<b>POW. UŻYTKOWA</b>	<b>98,71 m<sup>2</sup></b>
wg normy PN-ISO 9836: (w tym klatka schodowa)	

PRZYNALEŻNY OGRÓDEK ok.67,8 m<sup>2</sup>

LEGENDA:

- ściana z możliwością rozbiórki
- ściana nierozbieralna
- ♁ pion kanalizacyjny

KONDYGNACJA	2
NR LOKALU	C3
TYP	3PK

UWAGI:

- Podane powierzchnie i wymiary mogą ulec niewielkim zmianom wynikającym z realizacji obiektu.
- Aranżacja pomieszczeń w mieszkaniu jest przykładowa.
- Wyposażenie przedstawione tylko w celach prezentacji, nie stanowi zobowiązania umownego.
- Wygląd budynku, jego części oraz zagospodarowanie terenu mogą nieznacznie ulec zmianie na etapie realizacji obiektu. Zmianie natomiast nie ulegną istotne cechy świadczenia oraz funkcjonalność budynku.

podana powyżej powierzchnia pomieszczeń została zwymiarowana bez tynków - suma tych powierzchni nie stanowi powierzchni użytkowej mieszkania